

RS LE REFLEXE SOLIDAIRE

RAPPORT D'ACTIVITÉ - AVRIL 2017 / MARS 2018





SOMMAIRE

LE CONTEXTE 2016-2017	P.6	LE FINANCEMENT DES ACTIONS ASSOCIATIVES	P.16
FONCTIONNEMENT INTERNE DU FONDS	P.8	• Enfance et éducation	P.16
• Les statuts	P.8	• Solidarité internationale	P.17
• Le conseil d'administration	P.8	• Santé	P.18
• Le comité consultatif	P.9	• Emploi et micro-crédit	P.19
• L'équipe opérationnelle	P.9	• Insertion	P.20
• L'éco système des partenaires	P.9	• Actions sociales de proximité	P.21
LES FAITS MARQUANTS	P.10	LA COLLECTE	P.22
LES PARTENAIRES ET BÉNÉFICIAIRES	P.12	LES PERSPECTIVES 2018 - 2019	P.23
REVERSEMENT ET POLITIQUE D'INVESTISSEMENT	P.14	LES COMPTES	P.24
		• Exercice de AVRIL 2017 au 31 MARS 2018	P.24
		ANNEXES	P.30



EDITO

Les micro-dons dopés par les nouvelles technologies, se sont multipliés, et représenteraient ainsi 6 à 7 millions d'euros de dons par an en France. Cette évolution constitue un enjeu majeur pour les acteurs associatifs et aussi pour le fonds de dotation Le Réflexe Solidaire qui sur ce dernier exercice a assuré le reversement de 1 957 687€ de ces financements innovants.

Une collecte grandissante qui témoigne de l'évolution des usages en matière de don. L'engouement pour cette générosité plus accessible et partagée, en favorisant l'implication des parties prenantes dans le mécénat, se vérifie également du côté des entreprises. Le fonds a pris en charge cette année la collecte et le reversement des dons de 61 entreprises engagées via le don sur salaire.

Cette belle évolution démontre la force des micro-engagements : un petit geste, volontaire et accessible à tous, qui grâce à la participation de chacun, produit un impact considérable ! C'est une grande fierté

“

LES MICRO-DONS DOPÉS PAR LES NOUVELLES TECHNOLOGIES, SE SONT MULTIPLIÉS, ET REPRÉSENTERAIENT AINSI **6 À 7 MILLIONS D'EUROS DE DONS PAR AN EN FRANCE.**

”

pour le fonds de dotation et ses membres d'avoir pu contribuer au soutien de centaines d'associations oeuvrant dans des secteurs d'interventions aussi divers que l'éducation, l'environnement, l'emploi, l'insertion ou encore la santé. Merci aux nombreux donateurs qui ont permis cette année encore de changer la vie de milliers de bénéficiaires !

Notre ambition pour cette année : accompagner le développement de cette générosité innovante toujours en toute sécurité et transparence, et s'ouvrir également à de nouvelles formes de collectes (don par sms, plateformes de crowdfunding, épargne de partage,...) pour démultiplier l'impact de ces micro-dons. Mais aussi fédérer une multitude de partenaires, à l'instar de microDON, Paygreen et Lemontri, Birdycent ou encore Payzen partageant la même ambition pour la générosité de demain.

Olivier CUEILLE,

Délégué Général du fonds de dotation

PRÉAMBULE

L'idée première du Réflexe Solidaire a été de prouver par l'exemple qu'il était impératif de faire du don la norme à travers des actes de la vie quotidienne, simples et indolores. Faciliter la naissance de nouveaux usages permettant de démocratiser le don auprès du plus grand nombre tout en réduisant le coût opérationnel et financier des collectes de fonds pour les Organismes sans but lucratif.

Pour promouvoir cet engagement militant, le modéliser de façon cohérente et vertueuse, Olivier Cueille, cofondateur de microDON a été à l'initiative de la création d'un Fonds de dotation. Créé en juin 2013 à la Préfecture de Paris, le fonds de dotation Le Réflexe Solidaire, est un fonds dit «relais» ou «de redistribution» qui contrôle et centralise les dons collectés à partir de tous les dispositifs innovants de générosité et assure leur parfait reversement à des organismes sans but lucratifs désignés comme bénéficiaires et ce, gratuitement et en toute transparence.

100% des dons collectés reversés aux organismes bénéficiaires sans intérêts, ni commissions ou tout autres frais, délivrance des reçus fiscaux comprise, telle est la promesse réalisée depuis 5 ans par Le Réflexe Solidaire.

Les dons sont collectés grâce à de nouvelles mécaniques de générosité participatives et embarquées dans la vie de tous les jours. Des outils qui proposent aux citoyens des opportunités de dons greffées sur des transactions de leur quotidien. Cette nouvelle générosité plus spontanée, facile et indolore (carte de don, ARRONDI solidaire, don par SMS, financement participatif, épargne de partage...) permettent de créer un impact social significatif grâce à la force du collectif et de soutenir de multiples associations dans la durée.



crédits photo Laurent Demartini

1 951 069,37€ de dons reversés par Le Réflexe Solidaire à **435 associations d'intérêt général** sur l'exercice 2017-2018

LE CONTEXTE 2017

En 2017, malgré un contexte politique et économique fluctuant en raison des élections présidentielle et législative, les dons aux associations et fondations se maintiennent par rapport à 2016.

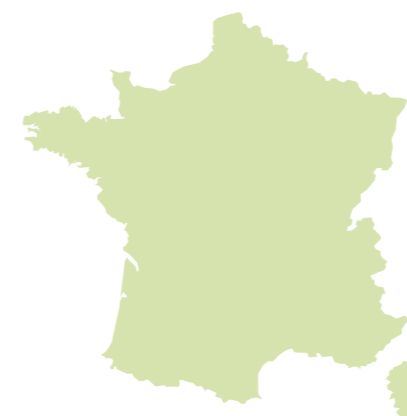
Une générosité portée par l'augmentation du don moyen selon le dernier baromètre France Générosités* mais qui peine à renouveler son panel de donateurs et à rajeunir sa cible... Un constat qui génère une réelle inquiétude pour le secteur associatif !

En parallèle on remarque plusieurs phénomènes. D'abord que 65% des moins de 35 ans font davantage de « petits » dons par rapport à la moyenne des donateurs. Ensuite que les habitudes de paiement se digitalisent avec notamment une progression du don par prélèvement automatique (44% en 2016 vs 43% en 2015). En 2016 les dons par chèques et autres représentent 56% d'entre eux (vs 57% en 2015) tandis que les dons collectés en ligne sont en hausse et passent de 6% de la totalité des dons faits en 2015 à 8% en 2016.

On découvre également l'utilisation du don par SMS. Expérimenté par certaines associations durant des situations d'urgence humanitaire, cette nouvelle technique de micro-don, très répandue dans les pays anglo saxons, a trouvé un cadre juridique en France avec la loi pour la République numérique promulguée en octobre 2016. Les associations ou fondations éligibles au don par SMS sont celles faisant « appel public à la générosité » au sens de la loi du 7 août 1991. Le Réflexe Solidaire qui en avait fait la demande a obtenu un retour favorable en avril 2017.

Les Français semblent ainsi, de plus en plus sensibles à ces nouvelles formes de don immédiat, dématérialisées et adaptées à leur mode de vie. Ils permettent de sensibiliser une cible plus jeune de donateurs et d'en toucher de nouveaux notamment par la facilité et la rapidité du geste. Ainsi des canaux de collecte émergents prennent une place de plus en plus importante dans le paysage associatif. Ils viennent pour la plupart révéler une générosité qui ne pouvait s'exprimer jusque là faute d'outils et permet de sensibiliser un nouveau public.

Ces « nouveaux » dons ne sont parfois pas concernés par la comptabilisation du ministère des Finances parce que l'émission de reçu est juridiquement impossible, ou parce que les circonstances de l'acte de don ne s'y prêtent pas (caractère informel, faiblesse des montants individuels etc.). Ils représentent pourtant une part non négligeable de la générosité des Français : collectes populaires ou quêtes, dons via les plateformes de crowdfunding, dons en nature de denrées, produits partage ou encore générosité embarquée dont fait parti L'ARRONDI. Le Réflexe Solidaire qui, depuis sa création, a démontré sa capacité à accueillir ces formes de générosité innovantes, entend jouer un rôle majeur dans leur reconnaissance et leur diffusion en France.



**LE DON PAR PRÉLÈVEMENT
AUTOMATIQUE PROGRESSE**

43% > 44%
EN 2015 EN 2016

**LES DONNS EN LIGNE
COLLECTÉS AUGMENTENT**

6% > 8%
EN 2015 EN 2016

65%
DES MOINS DE
35 ANS FONT
DAVANTAGE
DE « PETITS »
DONNS

**LE DON
PAR SMS SE
DÉVELOPPE
EN FRANCE**

FONCTIONNEMENT INTERNE DU FONDS

Le Fonds est organisé autour d'un Conseil d'Administration, d'un comité consultatif, d'une équipe opérationnelle bénévole. Le Réflexe Solidaire fédère également une multitude de partenaires tous engagés pour le développement d'une nouvelle générosité.

LES STATUTS

Le fonds de dotation Le Réflexe Solidaire est un fonds de redistribution (ou fonds « relais ») sans but lucratif et à vocation sociale. Depuis sa création, les entités bénéficiaires du fonds sont en majorité les oeuvres et organismes qui conduisent des projets locaux de solidarité, de soutien et d'assistance, au profit des personnes les plus vulnérables.



LE CONSEIL D'ADMINISTRATION

Le Conseil d'Administration du Réflexe solidaire se compose au 31 Mars 2018 de 7 administrateurs bénévoles. Il se réunit au minimum deux fois par an pour définir les orientations stratégiques.

Le Conseil d'Administration s'est réuni deux fois au cours de l'exercice et a pris les décisions suivantes :

- Approbation des comptes et du rapport d'activité de l'exercice de mars 2017 à avril 2018, suivi de la publication en préfecture, sur la DILA et disponibles sur le site internet du fonds.
- Examen de l'opportunité de partenariat « Benevity », le conseil d'administration valide le principe et encourage le délégué général à poursuivre les échanges en vue d'un nouvel examen du dossier complet.
- Approbation de la liste des nouvelles associations bénéficiaires du fonds.
- Le président Rémy Pautrat remet au conseil d'administration sa démission.

Plusieurs faits remarquables sont advenus après le 31 Mars 2018

- Pierre Emmanuel Grange, administrateur fondateur du fonds de dotation démissionne de son mandat d'administrateur le 1 Avril 2018.
- Deux nouveaux administrateurs sont élus le 12 Avril 2018 : Thierry Prévot et Gilles Arbellot
- La candidature au mandat de président de Thierry Prévot est soumise au conseil d'administration le 30 Juillet 2018. Le conseil approuve la candidature à l'unanimité.
- Thierry Prévot devient président du fonds de dotation à compter du 30 Juillet 2018.



RÉMY PAUTRAT,

— Haut fonctionnaire, Préfet de Région honoraire



BENOIT GENUINI,

— Co-fondateur de l'Agence nouvelle des solidarités actives (ANSA) avec Martin Hirsch, président d'Accenture France jusqu'en 2005



GILLES ARBELLOT,

— Ancien Délégué Général de Passerelles & Compétences



NICOLAS WEISSLEIB,

— Co-fondateur et CEO de Paygreen



ANDRÉ HOCHBERG,

— Dirigeant au sein de plusieurs agences de communication et Président de France Générosité jusqu'en 2012



LAURENCE THURION,

— Directrice de Cabinet du Secrétaire Général Adjoint des Nations-Unies en charge des financements innovants pour le développement - Conseiller Spécial du Président d'Unitaid.



RÉGIS VABRES,

— Maître de conférences en Droit privé



OLIVIER CUEILLE,

— Directeur Général et co-fondateur de microDON



THIERRY PREVOT,

— Strategic Advisor French Impact et ex General Manager Financial Communication chez L'Oréal



LE COMITÉ CONSULTATIF

Le Comité consultatif du Réflexe Solidaire est composé de 6 membres : 2 proposés par le Conseil d'administration, 2 membres représentants des donateurs, 1 membre représentant de chaque partenaire entreprise.

Le comité consultatif n'a pas été sollicité au cours de l'exercice, les trajectoires des indicateurs financiers au cours du prochain exercice justifieront probablement que le comité soit mobilisé.

LES FAITS MARQUANTS

L'ÉQUIPE OPÉRATIONNELLE

microDON réalise du mécénat de compétences au bénéfice du Réflexe Solidaire. L'équipe opérationnelle est en effet composée de trois personnes de microDON en charge de mettre en œuvre les orientations stratégiques décidées par le Conseil d'Administration, notamment les actions de collecte de fonds et de communication.



OLIVIER CUEILLE,
Directeur Général et
co-fondateur de microDON



LUCIE GAUDENS,
Directrice communication
de microDON



JULIE CORCHIA,
Chef de projets en
alternance microDON

L'ÉCOSYSTÈME DES PARTENAIRES



microDON est une entreprise solidaire d'utilité sociale créée en 2009, premier partenaire du Réflexe Solidaire. microDON propose des solutions de dons sur bulletin de salaire et à la caisse des magasins. Des entreprises clientes de microDON utilisent le fonds de dotation pour acheminer les dons vers les organisations d'intérêt général. www.microdon.org*



Paygreen est une startup fournisseur de solutions de paiements sur Internet depuis 20 ans. Il permet aux webmarchands d'équiper leurs e-boutiques de nombreux moyens de paiement dont la CB. La solution de paiement de Paygreen intègre pour les utilisateurs la possibilité de faire un don en plus du règlement des ses achats. www.paygreen.io



Payzen est la solution de paiement PayZen opérée par Lyra Network, leader dans l'acheminement des transactions bancaires en France. PayZen a choisi de s'engager, en intégrant au cœur de son activité – la transaction – la possibilité pour l'internaute de faire un micro-don en ligne à une association.

2017

17 MAI 2017

Les Rencontres de L'ARRONDI

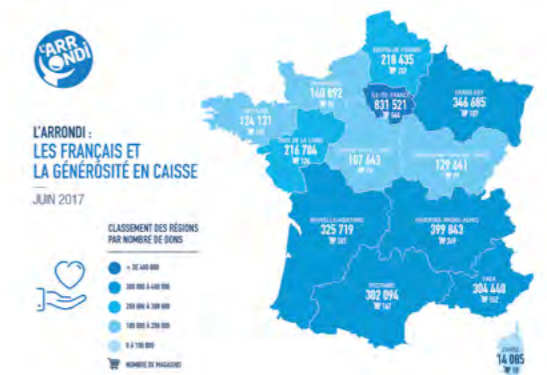
Pour la 4^{ème} année consécutive, microDON réunissait les partenaires de L'ARRONDI. L'occasion de mettre en avant l'impact des financements innovants, de souligner le rôle clé du fonds, et de rappeler la force de ce petit geste qui grâce à la force du collectif, produit un impact considérable.



JUIN 2017

Cartographie de la générosité en caisse

Afin d'analyser les tendances des dons sur tout le territoire, microDON a réalisé la 1^{ère} cartographie de la générosité des Français en caisse : nombre de dons, montants des dons, taux de participation, ... Les chiffres nous révèlent que cette générosité innovante gagne du terrain et l'adhésion de toutes les régions.



OCTOBRE 2017

Autorisation d'appel à la générosité publique

Les associations ou fondations éligibles au don par SMS sont celles faisant « appel public à la générosité » au sens de la loi du 7 août 1991. Le Réflexe Solidaire qui en avait fait la demande a obtenu un retour favorable en avril 2017.



OCTOBRE 2017

L'ARRONDI - 12 millions de dons en infographie

L'ARRONDI solidaire, première solution de don participatif embarquée dans le quotidien des Français, a passé le cap des 12 millions de micro-dons réalisés depuis ses débuts en août 2017. Le dispositif a fait l'objet d'une infographie détaillant le développement de cette nouvelle générosité en France.



NOVEMBRE 2017

L'ARRONDI solidaire en campagne

microDON et ses partenaires ont orchestré un nouveau temps fort de communication pour sensibiliser le grand public à cette nouvelle forme de générosité portée notamment par le fonds. Grâce au soutien d'un grand nombre de partenaires, c'est à titre gracieux que le message de L'ARRONDI a pu être relayé en TV, dans la presse, kiosques ou encore dans le métro parisien et toucher près de 9 millions de Français.



NOVEMBRE 2017

Départ de Rémy Pautrat, Président du fonds

Après 4 ans, Remy Pautrat quitte ses fonctions de Président du fonds de dotation. Le Réflexe Solidaire et ses membres remercient chaleureusement Mr Pautrat pour son soutien et sa précieuse contribution au lancement et à la pérennité du fonds.



MARS 2018

Plus de 400 000€ de dons pour Toutes à l'école

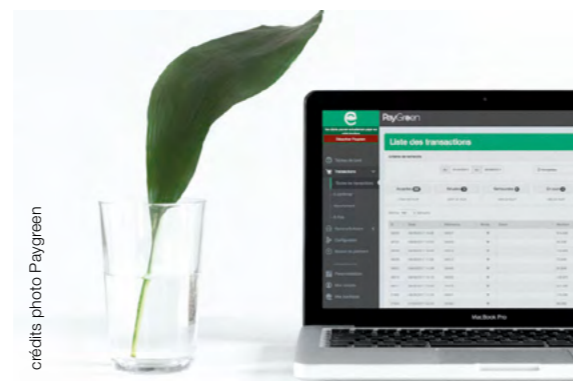
L'ARRONDI en caisse chez Sephora a été cette année encore un formidable tremplin pour l'association Toutes à l'école. Plus de 400 000€ de dons ont été enregistrés sur ce dernier exercice.



FÉVRIER 2018

PayGreen : une levée de fonds pour le paiement solidaire.

La start-up Paygreen, partenaire du fonds, a levé 1 million d'euros pour développer ces solutions de paiement solidaire. Son service d'arrondi en ligne permet au client de financer une association et son service Tree est un mécanisme de compensation carbone.



crédits photo Paygreen

2018

LES PARTENAIRES
ET BÉNÉFICIAIRES

Via Le Réflexe Solidaire 100% des dons sont redistribués. Parmi les partenaires on compte en premier lieu l'entreprise agréée solidaire microDON, mais aussi de nombreuses enseignes de distribution via L'ARRONDI solidaire en caisse ou les opérations carte microDON, et enfin les entreprises partenaires de L'ARRONDI sur salaire.

LES PARTENAIRES MAJEURS

microDON / Jules / Sephora / Monoprix / Thalès / Adidas / Franprix / Rouge Gorge / Groupe Beaumanoir / Accenture



LES BÉNÉFICIAIRES MAJEURS

Toutes à l'École / Bibliothèques Sans Frontières / MOVEMBER / Les Restos du Coeur / Le Cancer du sein Parlons-en ! / Unis Vers le Sport / Fondation SIEL Bleu / Joséphine pour la beauté des Femmes / France Active / Télécoms Sans Frontières / Pour un sourire d'enfant / Anim'EnVie / Vivre Comme Avant / Planète Urgence

**! IMPORTANT :**

Toutes les enseignes qui proposent L'ARRONDI solidaire de microDON ne sont pas pour autant partenaires du Réflexe Solidaire. Dans ce cas l'acheminement des dons réalisés via L'ARRONDI jusqu'aux associations bénéficiaires est assuré par d'autres biais.

Par exemple : dans le cas de L'ARRONDI solidaire en caisse chez Nature & Découvertes c'est la Fondation de France qui abrite la Fondation Nature & Découvertes qui assure le bon reversement des dons aux bénéficiaires.

Pour connaître les modalités de reversement, rendez-vous sur www.larrondi.org

Retrouvez l'ensemble des bénéficiaires en Annexe P.25

REVERSEMENT ET POLITIQUE D'INVESTISSEMENT

Le fonds de dotation Le Réflexe Solidaire permet la centralisation des dons collectés et garantit ainsi une gestion transparente de l'ensemble des flux financiers qui sont intégralement reversés aux associations bénéficiaires.

Le processus de reversement des dons s'organise en moyenne dans un cycle court et sans bénéficiaires intermédiaires



ARRONDI CAISSE ET SALAIRE

Sur un rythme trimestriel



CARTE MICRODON

Dans un délai de 60 jours maximum suivant la fin de l'opération



DONS EN LIGNE

Pour les sites clients de Payzen un versement quotidien des dons des clients au fonds et reversements trimestriels aux bénéficiaires.



Le fonds a également dans ses attributions la validation de la participation des associations bénéficiaires et la délivrance des reçus fiscaux qui pourraient être demandés par les donateurs.

À NOTER :

Le Réflexe Solidaire ne dispose d'aucun placements ou autres revenus financiers.

LE FONDS DE DOTATION A ÉMIS

- **14 229 reçus fiscaux** au titre de l'année civile 2017 pour les donateurs de dons sur salaire.
- **14 reçus fiscaux au titre de l'année civile 2017 à 14 donateurs particuliers** pour un montant global de 166,72 € au titre de dons en caisse.

LES DONNS > **IMPÔT** **RÉDUCTION D'IMPÔT**

NOTE SUR LA FISCALITÉ DES DONNS POUR LES ENTREPRISES PARTENAIRES

Les dons en caisse des clients d'enseignes et les dons sur bulletin de salaire des salariés d'entreprises, sont comptabilisés et attribués aux donateurs individuels. Les donateurs sont les seuls à pouvoir revendiquer ces dons et à jouir de la réduction d'impôt le cas échéant. Les entreprises ne disposent d'aucun reçu de don au titre des dons des clients ou salariés.

La seule exception porte sur les dons réalisés par l'entreprise en complément des dons des salariés aussi appelé « abondement ». Ces dons ouvrent droit à réduction d'impôt sur les sociétés pour les entreprises au titre du régime du mécénat. Le Réflexe Solidaire veille scrupuleusement à ce que ces principes soient appliqués sans exception en informant et questionnant chaque entreprise partenaire sur ces droits et pratiques.



LE FINANCEMENT DES ACTIONS ASSOCIATIVES

Le Réflexe Solidaire participe au soutien d'actions sociales de solidarité via des associations apportant assistance aux plus vulnérables dans des domaines très divers à l'échelle locale ou internationale.

ENFANCE ET EDUCATION

L'ARRONDI en caisse chez **Sephora** a permis de battre un nouveau record de collecte avec **408 318,63€** intégralement reversés à l'association **Toutes à l'école** qui aide les petites filles des pays émergents à accéder à l'éducation. L'ARRONDI solidaire permet ainsi le parrainage de 10 classes, c'est à dire le financement chaque année des études de 10 classes de 25 élèves de

l'école Happy Chandara au Cambodge. Le parrainage de classe prend en charge, à l'année, les fournitures scolaires, les repas, l'uniforme, les soins médicaux, le salaire des professeurs, les sorties scolaires, l'aide aux familles,... soit l'intégralité des frais de scolarité ! L'ARRONDI solidaire chez Sephora couvre donc les frais pour 250 élèves !



Depuis 2005, l'association **Planète Urgence** intervient pour faciliter et renforcer l'accès à l'éducation des enfants dans 4 pays – Bénin, Cameroun, Madagascar et Togo. Pour faciliter l'accès des enfants à l'école et favoriser les apprentissages, l'association intervient à l'aide de 2 dispositifs complémentaires : l'organisation de missions d'appui socio-éducatif via son programme Congé Solidaire®, et la distribution de kits scolaires auprès de ses écoles partenaires. Les kits sont attribués aux enfants les plus défavorisés, en zone rurale ou dans les quartiers difficiles et sont fabriqués sur place par des artisans afin de soutenir l'économie locale. Chaque don de 5€ permet de financer la

distribution d'un Kit scolaire pour un écolier, ainsi que la rénovation d'écoles. L'association soutenue dans son action par de nombreuses entreprises engagées via le don sur salaire : **Thales, Savencia, Les Editions Francis Lefebvre** ou **L'Oréal** par exemple, a collecté **136 688,98€** de dons. Pour la rentrée 2017/18, 20 064 kits scolaires ont été notamment distribués à autant d'enfants dans 141 écoles de 4 pays : Bénin, Cameroun, Togo, Madagascar. Cela représente 398 classes d'élèves.

Unis Vers le Sport a pu compter encore une fois sur le soutien d'adidas engagé via L'ARRONDI en caisse et sur salaire. Les **33 040,50 €** collectés cette année participeront à mettre en œuvre de programmes d'éducation et d'insertion par le sport dans les quartiers dits « sensibles » de Strasbourg et sa région, mais aussi à promouvoir l'accès à l'éducation et à la pratique sportive dans les pays en voie de développement.



À NOTER ÉGALEMENT

L'accès à l'éducation en France et à l'étranger est également soutenu via de nombreuses associations bénéficiaires du don sur salaire comme **Pour un Sourire d'enfant (25 980,26€ reversés)**, **Bibliothèques sans Frontières (33 941,42€ reversés)**, l'association **Aide & Action (65 031,07 € reversés)**, la **Fondation d'Auteuil (6 780,43€ reversé)** ou **Passerelles Numériques (9 880,05€ reversés)**.

SOLIDARITÉ INTERNATIONALE

Cette année, les micro-dons ont également beaucoup oeuvré pour la solidarité internationale avec deux bénéficiaires majeurs.

Dans une situation de crise humanitaire, l'utilisation d'outils de communication est essentielle pour les acteurs humanitaires comme pour les populations affectées. Cependant la communication peut s'avérer impossible lorsque les réseaux sont détruits par la catastrophe, saturés, ou tout simplement inexistant. **Télécoms Sans Frontières (TSF)**, intervient et déploie des dispositifs de communication cruciaux pour la coordination, la gestion des secours et l'acheminement de l'aide humanitaire. Les **27 794, 44€** collectés via le don sur salaire chez **Thales** ont ainsi permis d'intervenir en Dominique en septembre 2017 suite à l'Ouragan Maria : 7 081 familles ont notamment pu bénéficier du réseau telecom installé par TSF. A Saint-Martin & Saint-Barthélemy suite à l'ouragan Irma de septembre 2017 : 451 familles ont bénéficié d'appels internationaux gratuits pour appeler leurs proches, et 3 centres télécoms ont été installés au service des organisations humanitaires pour permettre la coordination de 300 secouristes. Ou encore à Madagascar suite au cyclone Enawo de mars 2017 : TSF a mis en place le premier centre de coordination au service de toutes les organisations sur place.



Aujourd'hui encore, 750 millions de personnes en milieu rural n'ont pas accès à une eau saine. C'est une des premières causes de maladies et de décès de ces populations, avec notamment un taux de mortalité infantile proche de 20%. Sachant que 1,5 litre d'eau saine par personne et par jour limite significativement ces maladies, **1001 fontaines** propose une solution efficace et durable permettant aux petites communautés isolées de produire une eau de boisson totalement saine à moins d'un centime d'euro le litre. Un modèle entrepreneurial où les unités de production d'eau potable sont gérées comme des micro-entreprises assurant ainsi l'autonomie des communautés de manière pérenne. En moyenne une station de production d'eau potable permet d'apporter de l'eau 1 500 personnes, soit 250 familles. Aujourd'hui 150 stations permettent à 350 000 personnes d'avoir de l'eau saine dans le monde. Les **22 993,89€** de micro-dons collectés via le don sur salaire chez **Accenture, EY, Opteven** ou **Mazars...** ont permis à l'association de renforcer les formations et l'accompagnement de ces villageois dans la gestion de ces stations d'eau potable.



SANTÉ

Jules, l'enseigne de prêt-à-porter masculine, se mobilise depuis avril 2017 pour soutenir la recherche pour la santé masculine avec L'ARRONDI en caisse au profit de l'association **Movember**. C'est un véritable succès, avec **154 051,81€** collectés grâce à la générosité des clients ! Cette collecte bénéficiera à trois importants programmes en France, intégrés à des initiatives mondiales pour la lutte contre le cancer de la prostate et le cancer des testicules ainsi que l'amélioration de la santé mentale et la prévention au suicide.

“

Grâce à la générosité des clients de Jules et à la technologie de Microdon, plus de 100 000 € ont été collectés en seulement quelques mois, nous permettant de continuer de financer des programmes dans les domaines du cancer de la prostate, des testicules et de la santé mentale. Au-delà de leur indispensable support financier, leur engagement nous permet aussi de sensibiliser les hommes et femmes sur l'importance de changer la donne sur la santé masculine afin que les hommes vivent plus longtemps, en meilleure santé et plus heureux.

”

Anne-Cécile Berthier,
Country Director UK & Europe at Movember Foundation



Du côté des femmes cette fois, l'association « **Le Cancer du Sein, Parlons-en !** » qui sensibilise et lutte contre cette maladie, compte depuis un an l'enseigne **Rouge Gorge** parmi ses partenaires. Une mobilisation qui a déjà permis de collecter plus de **49 564,53€** via L'ARRONDI en caisse au profit de l'association. L'association **Vivre comme avant** qui lutte également contre cette même maladie a collecté elle **19 149,16€** de dons via L'ARRONDI en caisse chez **Bréal**.

Toujours dans le secteur de la santé, on note également la très belle collecte de la **Fondation Siel Bleu** qui développe des programmes de sports pour les personnes fragiles : personnes âgées, touchées par des maladies chroniques ou un handicap... Chaque semaine 100 000 personnes sont bénéficiaires de ces programmes. L'association est notamment soutenue par l'enseigne **Adidas** à travers L'ARRONDI solidaire sur Terminal de Paiement électronique et sur salaire par **Bristol-Myers Squibb**. Elle enregistre cette année **52 183,48€** de dons pour soutenir ces programmes.

Toujours dans le domaine de la santé, **Le Rire Médecin** s'est depuis imposée comme l'association de référence de clowns professionnels à l'hôpital. Chaque année 100 comédiens clowns offrent 80 000 visites aux enfants et à leur famille. Ainsi, ils sont présents toute l'année 2 jours par semaine dans 46 services pédiatriques de 15 hôpitaux en France (Ile de France, Tours, Orléans, Marseille, Nancy, Nantes). Le soutien de nombreuses entreprises engagées via le don sur salaire comme **Derichebourg**, **Thales**, **Groupe Up** ou **Hub One** a permis à l'association de collecter **31 869,04€** pour donner le sourire aux enfants hospitalisés.

Enfin la générosité des Corses toujours au rendez-vous, avec l'**association INSEME** qui soutient les personnes de l'île de beauté qui doivent se rendre sur le continent pour raison médicale. La Corse est en effet la seule région française dans laquelle il n'existe pas de C.H.U. Certaines spécialités n'y sont pas pratiquées et l'offre

de soins locale ne peut donc pas répondre à tous les besoins. Chaque année la CPAM enregistre environ 18 000 déplacements sur le continent pour raison médicale et cette problématique entraîne de nombreuses difficultés matérielles et financières que doivent surmonter le malade et sa famille. Les **12 200,32€** collectés via L'ARRONDI dans les magasins **Géant Casino de Corse**, aide l'association à soutenir chaque année plus de 400 familles !

À NOTER ÉGALEMENT

D'autres programmes de santé ont été financés grâce à la générosité de salariés d'entreprises adhérentes au don sur salaire avec des associations comme : **Action contre la Faim (5 727,18€ reversés)**, **Handi'Chiens (10 040,14€ reversés)**, **Coucou Nous vilou (7 324,48€ reversés)**, ou **l'Institut Curie (6 958,79€ reversés)**.



EMPLOI ET MICRO-CRÉDIT

Cache Cache a lancé dès fin septembre L'ARRONDI en caisse dans ses 280 magasins sur toute la France, au profit du programme Cap'Jeunes de **France Active**. Créé en 2012, le programme Cap'Jeunes permet aux créateurs d'entreprise de moins de 26 ans de bénéficier d'un accompagnement renforcé et d'une prime de démarrage de 2 000€. Ce dispositif s'adresse prioritairement aux demandeurs d'emploi de moins de 26 ans, dotés de ressources limitées et présentant un plan de financement inférieur à 50 000€. Cache Cache a déjà soutenu directement 7 entrepreneures via le programme Cap'Jeunes. Aujourd'hui, avec ses clients et collaborateurs, l'enseigne souhaite aller plus loin et financer plusieurs dizaines de jeunes créatrices via L'ARRONDI en caisse. La collecte de cette année devrait pleinement y contribuer puisque **52 373,18€** ont

été reversés à l'association grâce l'engagement des enseignes **Cache Cache** et **Vibs**.



L'Adie s'adresse aux personnes exclues du marché du travail et du système bancaire classique qui souhaitent créer leur entreprise et donc leur propre emploi grâce au microcrédit accompagné. Grâce au soutien des salariés d'entreprises comme par exemple **ADP**, **Eutelsat**, ou **Savencia** l'association a collecté **20 388,54€** via le don sur salaire cette année. Grâce aux dons collectés, le Fonds Adie contribuera au financement de l'accompagnement offert aux micro-entrepreneurs.

“

Parce que la création d'entreprise est l'une des voies efficaces de retour à l'emploi, parce que la réussite des projets passe par l'accompagnement des micro-entrepreneurs, l'Adie accompagne de plus en plus de chômeurs créateurs d'entreprise. Nous avons pu démontrer, chiffres et évaluations à l'appui, que ces créateurs peuvent réussir à créer leur emploi, assurer la pérennité de leur entreprise, et même offrir des emplois supplémentaires.

Catherine Monnier,
Déléguée générale du Fonds Adie

”



L'association **Emmaüs Défi** porte également l'emploi au cœur de son projet. Son objectif est de créer une dynamique d'insertion des « grands exclus », en donnant au travail un rôle central, et en se tournant vers les personnes jugées les plus loin de l'emploi. Par l'absence de critères de sélection à l'embauche, par la collaboration avec les centres d'hébergement de Paris, Emmaüs Défi propose une activité professionnelle de remobilisation à des personnes ayant connu un parcours de rue et développé de trop grandes fragilités. Pour mener à bien ces actions, **1 373,62€** ont été collectés via le don sur salaire chez **Accenture**, **Pixelis**, **Utopies** ou via le don en ligne avec **CAMIF**. A noter également l'action de l'**Institut de l'engagement** qui agit également sur l'emploi et la formation des jeunes : **5 611,20€** ont été collectés cette année via le don sur salaire chez **Accenture**.

INSERTION

Les Jardins du Cœur emploient des personnes en grande difficulté et éloignées de l'emploi afin de les aider à retrouver le chemin d'une vie professionnelle et sociale normales. C'est grâce au dispositif d'insertion par l'Activité Économique (IAE), que les 41 Jardins du Cœur emploient aujourd'hui 1 305 salariés en contrat d'insertion et permettent chaque année à 52 % d'entre eux de retrouver le chemin de l'emploi. La production, 326 tonnes de légumes et fruits ont été produites dans les jardins du cœur en 2016, ce qui représente 552 913 euros d'économies en achat car cette production est intégralement distribuée dans les

centres de distribution des Restos du Cœur. Une très belle cause soutenue via L'ARRONDI en caisse par des enseignes comme **Bonobo Jeans** ou **Vibs**, mais aussi sur salaire par **Labeyrie**. **39 480,88€** de dons ont été intégralement reversés à l'association cette année.

Le Réseau Cocagne qui propose une action similaire a pu compter sur le soutien de **Naturalia** via le don en caisse et **L'Occitane** via le don sur salaire, et a ainsi collecté **11 796,79€**. Ces micro-dons ont permis de financer plus de 1300 paniers bio, locaux et solidaires pour des familles en grande difficulté.

A la mise en place de L'ARRONDI en caisse, les enseignes **Bréal** et **Vibs** ont souhaité s'associer à l'association **Joséphine pour la Beauté des Femmes** qui vise à faciliter la réinsertion par le regain de l'estime de soi. Joséphine aide les femmes les plus démunies à se réconcilier avec leur image et à retrouver le plaisir de prendre soin d'elles, grâce à des soins réalisés par des professionnels et un suivi personnalisé complet. Joséphine utilise la beauté comme levier d'inclusion pour ces femmes afin qu'elles retrouvent confiance et estime de soi dans la perspective d'une réinsertion professionnelle et sociale. La générosité des clients a permis de collecter **38 699,77€** pour mener à bien ces actions.



ACTIONS SOCIALES DE PROXIMITÉ

Les opérations carte microDON invitent les citoyens à venir découvrir les associations de leur quartier et à soutenir des projets solidaires à l'aide de la carte de don à passer en caisse pour faire un don de 2 ou 3€. L'opération est devenue un rendez-vous annuel de solidarité pour bon nombre de départements partenaires du projet : les Yvelines, le Val d'Oise, Paris, les Hauts-de-Seine et pour la première fois cette année en Seine-et-Marne, Essonne et Bordeaux. L'opération permet de soutenir des associations de proximité mais aussi de donner de la visibilité et créer du lien en local.

À NOTER ÉGALEMENT

3 opérations carte spécifiques menées avec Franprix : au profit de la **protection civile : 5 586€ collectés** ; au profit de l'**association amis de dorpathan : 2 846€ collectés** et au profit de l'**association Petits princes : 2451€ collectés**

Au total **281 463,46€** ont été intégralement reversés à **330 associations** par le biais de ces opérations menées en partenariat avec les collectivités.

À NOTER

Le Réflexe Solidaire prend en charge l'acheminement des dons sur salaire vers les associations bénéficiaires choisies par les entreprises et chaque salariés donateur. Cette année, le don sur salaire représente **578 090,71 €** reversés sur l'exercice 2017-2018 pour **27 associations**. **18 nouvelles entreprises** ont rejoint Le Réflexe Solidaire cette année : **AMGEN, Havas Media France, W / Les Gaulois, Crédit Agricole Titres, Dior Couture, Guerlain, Éditions Francis Lefebvre, Derichebourg, MAIF Solution Financière, Solvay, PartnerRE, Allianz, Verywear, ADNEOM, Econocom, Parnasse Maif, Labeyrie** et **SEMARDEL**.

LE RÉFLEXE SOLIDAIRE A AINSI ACCOMPAGNÉ LES OPÉRATIONS CARTE MICRODON SUIVANTES :

YVELINES 2017	36 249€ collectés au profit de 36 associations de solidarité internationale www.yvelines.microdon.org
PARIS 2017	138 646,80€ collectés au profit de 153 associations parisiennes www.paris.microdon.org
VAL D'OISE 2017	26 325,02€ collectés au profit de 17 associations du département www.valdoise.microdon.org
HAUTS-DE-SEINE 2017	54 194€ collectés au profit de 37 associations du département www.hautsdeSeine.microdon.org
SEINE-ET-MARNE / ESSONNE 2017	10 329,39€ collectés au profit de 18 associations locales www.77et91.microdon.org
BORDEAUX 2017	15 719,25€ collectés au profit de 9 associations bordelaises www.bordeaux.microdon.org

LA COLLECTE

DON SUR SALAIRE

LES 61 ENTREPRISES PARTENAIRES :

Thales :	254 764,68 €
Accenture :	46 908 €
MAIF Groupe :	27 744,66 €
Soparind Bongrain :	21 380,60 €
EY :	20 567,64 €
Raja :	13 636,06 €
Dior :	13 239,16 €
ADP :	9 572,68 €
Soregor :	9 366,88 €
Solvay :	8 915,40 €
Allianz :	8 697,78 €
Amgen :	8 539,36 €
Groupe UP :	8 313,68 €
BNP Real Estate :	8 121,06 €
Ingenico :	7 519,46 €
Bristol Myers Squibb :	7 322,62 €
CELC :	6 523,28 €
Eutelsat :	6 408,78 €
Linkbynet :	6 378,22 €
Groupe Bel :	5 138,84 €
Expanscience :	4 720,24 €
Derichebourg :	4 610 €
Editions Francis Lefebvre :	4 411,34 €
BETC :	4 307,94 €
Opteven :	4 256,87 €
Havas Media :	4 219,08 €
L'Occitane :	4 059,11 €
Nature & Découvertes :	3 973,62 €
Arkema :	3 656 €
Crédit Agricole Titres :	3 455,84 €

Aperçu des dons transitant via le fonds
de dotation « Le Réflexe Solidaire »,
entre avril 2017 et mars 2018.

578 090,71€
récoltés


27 ASSOS
bénéficiaires

Pixelis :	3 294 €
Hub One :	2 986,44 €
microDON :	2 627,46 €
Seppic :	2 533 €
Aiguillon Construction :	2 336 €
Mesolia :	2 285,80 €
L'Oréal :	2 194,87 €
Utopies :	1 888 €
Havas :	1 778,44 €
Air liquide :	1 772 €
CELDIA :	1 517,20 €
Florette :	1 510,02 €
Econocom :	1 352,36 €
ING Bank France :	1 195,26 €
PartnerRE :	1 106,39 €
Mazars :	1 054,34 €
Semardel :	938,02 €
Maif Solutions Financières :	798,30 €
Comexposium :	728,28 €
W Human Seven :	691,10 €
ADNEOM :	675,56 €
Euronext :	558,14 €
Guerlain :	451,72 €
Verywear :	294,54 €
Havas Paris :	185,24 €
Suravenir :	172,70 €
Labeyrie :	145,70 €
Menarini :	135,02 €
Graines de Changement :	84 €
Soregor Patrimoine :	18,06 €
Open :	3,87 €

L'ARRONDI EN CAISSE ET TPE


1 028 318,11€
récoltés


29 ASSOS
bénéficiaires

LES 12 ENSEIGNES PARTENAIRES :

Sephora :	408 318,63 €
Groupe Beaumanoir :	166 566,35 €
Jules :	154 055,81 €
Franprix :	134 315,07 €
Adidas :	82 601,24 €
Rouge Gorge :	49 564,53 €
Naturalia :	10 281,27 €
Groupe Casino :	10 240,01 €
Printemps :	6 364,50 €
Vision Plus :	2 830,22 €
Sofitel :	1 960,31 €
Devred :	37,34 €

Pour un total : **1 951 069,37 €**

LA CARTE MICRODON


292 171,36€
récoltés


272 ASSOS
bénéficiaires

LES 10 ENSEIGNES PARTENAIRES :

Monoprix :	129 475,43 €
Franprix :	90 723,97 €
Auchan :	19 792 €
Super U :	13 040 €
Intermarché :	9 732,55 €
Groupe Lagardère :	8 271,95 €
E. Leclerc :	7 504 €
Géant Casino :	5 662,57 €
AREAS :	3 744,30 €
G20 :	740 €

Don en ligne : **49 299,49 €** pour **104 associations****Don par SMS :** **4 512 €****Don Sans Contact :** **1 798 €** pour **3 associations**

En raison d'opérations pilotes ou d'un lancement de campagne, certaines collectes par entreprise peuvent sembler peu élevées.

LES PERSPECTIVES
2018 - 2019

Le potentiel des micro-dons est extraordinaire. Uniquement via L'ARRONDI ce sont près de 1 million de micro-dons par mois réalisés.

A ce rythme d'ici 2 ans, le dispositif devrait très rapidement s'inscrire dans le top 5 des campagnes de générosité publique avec près de 4 millions de micro-dons par mois. Pour accompagner cette ascension et participer au développement des financements innovants pour l'intérêt général, Le Réflexe Solidaire a vocation dans les mois et années à venir :


**À ACCUEILLIR ET
RASSEMBLER UNE
MULTITUDE DE
PARTENAIRES**
à l'instar de microDON et
de Paygreen, qui partagent
la même ambition pour la
générosité de demain.
**PRENDRE UN RÔLE
GRANDISSANT DANS
LA REPRÉSENTATION**
et le plaidoyer pour les
financements innovants
par la générosité
embarquée.
**À RENDRE VISIBLE
CET ENGAGEMENT
ET L'IMPACT DE
CETTE NOUVELLE
GÉNÉROSITÉ**
à travers le prisme des
Objectifs de développement
durable (ODD) établis par
les Etats membres des
Nations Unies.

Pour donner vie à ces ambitions, Le Fonds accueille de nouveaux administrateurs ainsi qu'un nouveau Président, qui viendront participer pleinement à ces axes de travail.

Enfin toujours dans un souci d'assurer sa mission en toute sécurité et transparence, Le Réflexe Solidaire s'est également doté d'un délégué à la protection des données, dans le cadre de la nouvelle réglementation pour la protection des données personnelles (RGPD) qui entrera en vigueur en mai 2018.



LES COMPTES

BILAN ACTIF

		Note	Exercice N, clos le : 31/03/2018			31/03/2017
			Brut 1	Amortissements dépréciations 2	Net 3	Net 4
ACTIF IMMOBILISÉ	immobilisations incorporelles					
	immobilisations corporelles	31				
	Immobilisations Financières ⁽²⁾					
TOTAL (I)			TOTAL (I)			
ACTIF CIRCULANT	stocks	32				
	créances ⁽³⁾	34	433 643		433 643	286 404
	divers	35	110 778		110 778	107 588
		36				
	TOTAL (II)			544 421	544 421	393 992
COMPTES DE RÉGULARISATION		36				
TOTAL GENERAL (I À V)			544 421	544 421	393 992	

Renvois :	(1) Dont droit au bail :	(2) part-d'1 an Immo. fin. nettes	(3) Part à + 1 an
Engagements reçus		Legs nets à réaliser acceptés par les organes statutairement compétents Legs nets à réaliser autorisés par l'organisme de tutelle Dons en nature restant à vendre	

LES COMPTES

BILAN PASSIF

		Note	31/03/2018	31/03/2017
FONDS ASSOCIATIFS ET RESERVES	FONDS PROPRES			
	AUTRES FONDS ASSOCIATIFS	40	500	500
TOTAL (I)			500	500
FONDS DEDIES		41		
TOTAL (II)				
PROVISIONS POUR RISQUES ET CHARGES		42		
TOTAL (III)				
DETTES ⁽¹⁾		43	4 900	1 800
COMPTES RÉGULIERS		44	539 021	391 692
TOTAL GENERAL (IV)			543 921	393 492
		44		
TOTAL GENERAL (I À V)			543 921	393 992

Engagements donnés			
Renvois :	(1) Dont à plus d'un an Dont à moins d'un an (2) Dont concours bancaires courants, soldes créditeurs de banques	543 921	393 492

LES COMPTES

COMPTE DE RÉSULTAT

			Note	31/03/2018	31/03/2017
Nombre de mois de la période				12	12
PRODUITS D'EXPLOITATION				Total	Total
	1 - France				
	2 - Exportation				
	Ventes de marchandises	biens			
		services			
CHIFFRE D'AFFAIRES NET (4)					
- Production stockée			50	20 762	5 005
- Production immobilisée					
- Subventions d'exploitation					
- Reprises sur amortissements et provisions, transferts de charges					
- Cotisations					
- Dons				1 956 050*	1 372 395
- Legs et donations					
- Autres produits					
TOTAL DES PRODUITS D'EXPLOITATION (I)				1 976 812	1 377 401
CHARGES D'EXPLOITATION	- Achats de marchandises (y compris droits de douane)			20 762	291 538
	- Variation de stock (marchandises)				
	- Achats de matières premières et autres approvisionnements (y c. droits de douane)				
	- Variation de stock (matières premières et approvisionnements)				
	- Autres achats et charges externes (3)				
	- Impôts, taxes et versements assimilés				
	- Salaires et traitements				
	- Charges sociales		51		
	- Dotations aux amortissements sur immobilisations				
	- Dotations aux dépréciations sur immobilisations				
	- Dotations aux dépréciations sur actif circulant				
	- Dotations aux provisions				
	- Autres charges			1 956 050	1 085 863
TOTAL DES CHARGES D'EXPLOITATION (II)				1 976 812	1 377 401
1 - RESULTAT D'EXPLOITATION (I - II)					
OPERATIONS EN COMMUN	- Excédent attribué ou déficit transféré (III)		52		
	- Déficit supporté ou excédent transféré (IV)				
PRODUITS FINANCIERS	- Produits financiers de participations				
	- Produits des autres valeurs mobilières et créances de l'actif immobilisé				
	- Autres intérêts et produits assimilés		53		
	- Reprises sur provisions et dépréciations et transferts de charges				
	- Différences positives de change				
- Produits nets sur cessions de valeurs mobilières de placement					
TOTAL DES PRODUITS FINANCIERS (V)					
CHARGES FINANCIÈRES	Dotations financières aux amortissements, dépréciations et provisions		54		
	Intérêts et charges assimilées				
	Différences négatives de change				
	Charges nettes sur cessions de valeurs mobilières de placement				
TOTAL DES CHARGES FINANCIÈRES (VI)					
2 - RESULTAT FINANCIER (V - VI)					
3 - RESULTAT COURANT AVANT IMPOTS (I-II+III-IV+V-VI)					

*Ce montant est la somme des versements de dons en banque entre le 1er avril au 31 mars, contrairement au montant p. 22 qui totalise les dons effectués par les donateurs entre le 1er avril et le 31 mars

LES COMPTES

COMPTE DE RÉSULTAT

		Note	31/03/2018	31/03/2017
PRODUITS EXCEPTIONNELS	- Produits exceptionnels sur opérations de gestion	55		
	- Produits exceptionnels sur opérations en capital			
	- Reprises sur provisions et dépréciations et transferts de charges			
TOTAL DES PRODUITS EXCEPTIONNELS (VII)				
CHARGES EXCEPTIONNELLES	- Charges exceptionnelles sur opérations de gestion	56		
	- Charges exceptionnelles sur opérations en capital			
	- Dotations exceptionnelles aux amortissements, dépréciations et provisions			
TOTAL DES CHARGES EXCEPTIONNELLES (VIII)				
4 - RESULTAT EXCEPTIONNEL (VII - VIII)				
(IX)	- Impôts sur les bénéfices	58		
(X)	- Report des ressources non utilisées des exercices antérieurs	59		
(XI)	- Engagements à réaliser sur ressources affectées			
TOTAL DES PRODUITS (I+III+V+VII+X)			1 976 812	1 377 401
TOTAL DES CHARGES (II+IV+VI+VIII+IX+XI)			1 976 812	1 377 401
5 - EXCEDENT OU DEFICIT (TOTAL DES PRODUITS - TOTAL DES CHARGES) (19)				

Renvois :	(1) Dont produits d'exploitation afférents à des exercices antérieurs (2) Dont charges d'exploitation afférentes à des exercices antérieurs (3) Dont crédit bail mobilier Dont crédit bail immobilier		
-----------	--	--	--

EVALUATIONS DES CONTRIBUTIONS VOLONTAIRES EN NATURE

PRODUITS	Bénévolats		19 000	
	Prestations en nature Dons en nature		20 000	
TOTAL			39 000	
CHARGES	Secours en nature		19 000	
	Mise à disposition gratuite de biens et services		20 000	
	Personnel Bénévole			
TOTAL			39 000	

LES COMPTES D'EMPLOI ANNUEL DES RESSOURCES COLLECTÉES AUPRÈS DU PUBLIC (CER)

EMPLOIS AU 31 MARS 2018

	Emploi de N Compte de Résultat (1)	Affectation par Emplois des ressources collectées auprès du public, utilisées sur N (3)
1 - MISSIONS SOCIALES	1 956 050	1 956 050
1.1 Réalisées en France		
> Actions réalisées directement	1 956 050	1 956 050
> Versements à d'autres organismes agissant en France		
1.2 Réalisées à l'étranger		
> Actions réalisées directement		
> Versements à un organisme central		
2 - FRAIS DE RECHERCHE DE FONDS	0	0
2.1 Frais d'appel à la générosité du public		
2.2 Frais de recherche des autres fonds privés		
2.3 Charges liées à la recherche de subventions et autres concours publics		
3 - FRAIS DE FONCTIONNEMENT	20 762	0
I - TOTAL DES EMPLOIS DE L'EXERCICE INSCRITS AU COMPTE DE RÉSULTAT	1 976 812	
II - DOTATIONS AUX PROVISIONS		
III - ENGAGEMENTS A REALISER SUR RESSOURCES AFFECTEES		
IV - EXCEDENT DE RESSOURCES DE L'EXERCICE		
V - TOTAL GENERAL	1 976 812	
V - Part des acquisitions d'immobilisations brutes de l'exercice financées par les ressources collectées auprès du public		0
VI - NEUTRALISATION DES DOTATIONS AUX AMORTISSEMENTS DES IMMOBILISATIONS FINANÇÉES À COMPTER DE LA PREMIÈRE APPLICATION DU RÈGLEMENT PAR LES RESSOURCES COLLECTÉES AUPRÈS DU PUBLIC		0
VII - TOTAL DES EMPLOIS FINANÇÉS PAR LES RESSOURCES COLLECTÉES AUPRÈS DU PUBLIC		1 956 050

EVALUATION DES CONTRIBUTIONS VOLONTAIRES EN NATURE

> Missions Sociales		
> Frais de Recherche de Fonds		
> Frais de Fonctionnement et autres charges		
TOTAL	0	

LES COMPTES D'EMPLOI ANNUEL DES RESSOURCES COLLECTÉES AUPRÈS DU PUBLIC (CER)

RESSOURCES AU 31 MARS 2018

	Ressources Collectées sur N Compte de résultat (2)	Suivi des ressources collectées auprès du public et utilisées sur N (4)
REPORT DES RESSOURCES COLLECTÉES AUPRÈS DU PUBLIC NON AFFECTÉES ET NON UTILISÉES EN DÉBUT D'EXERCICE		0
1 - RESSOURCES COLLECTÉES AUPRÈS DU PUBLIC	1 956 050	1 956 050
1.1 Dons et Legs collectés		
> Dons Manuels Non Affectés	1 956 050	1 956 050
> Dons manuels affectés		
> Legs et autres libéralités non affectés		
> Legs et autres libéralités affectés		
1.2 Autres produits liés à l'appel à la générosité du public		
2 - AUTRES FONDS PRIVÉS		
3 - SUBVENTIONS & AUTRES CONCOURS PUBLICS	20 762	
4 - AUTRES PRODUITS		
I - TOTAL DES EMPLOIS DE L'EXERCICE INSCRITS AU COMPTE DE RÉSULTAT	1 976 812	
II - REPRISES DES PROVISIONS		
III - REPORT RESSOURCES AFFECTÉES NON UTILISÉES DES EXERCICES ANTÉRIEURS		
IV - VARIATION DES FONDS DEDIES COLLECTÉS AUPRÈS DU PUBLIC		
V - INSUFFISANCE DE RESSOURCES DE L'EXERCICE		
VI - TOTAL GENERAL	1 976 812	1 956 050
VI - TOTAL DES EMPLOIS FINANÇÉS PAR LES RESSOURCES COLLECTÉES AUPRÈS DU PUBLIC		1 956 050
Solde des ressources collectées auprès du public non affectées et non utilisées en fin d'exercice		0

EVALUATION DES CONTRIBUTIONS VOLONTAIRES EN NATURE

> Bénévolat		
> Prestations en nature		
> Dons en Nature		
TOTAL	0	

ANNEXES

● Arrondi en caisse ● Arrondi sur salaire ● Opération carte microDON ● Don en ligne ● Don par SMS ● Don sans contact et CB ● Don ponctuel exceptionnel

1 Sourire Pour Tous 69,8 - 5 / 1001 Fontaines 22690,7 - 303,2 / À chacun ses vacances ! 2010 - 6 / A.F.S.R.T. 1610,1 - 250 - 40 / ABA Supports 421 - 20 - 10 / Académie Younus 889 - 55 - 79 / ACASA 224,8 / AccessiJeux 1217 - 30 / Accorderie Paris14 _Régie de Quartier Flora Tristan Paris 14 689,5 / ACKSP (Amis du Centre Kourita Saint Philipp) 2025 - 10 / Act & Help 1394,6 / Action Contre la Faim 5727,2 - 12684 / Action Enfance 5468,7 / Action et Mission Sociale des Messagers du Grand Roi (AMSMGR) 2554 / Action Froid Val de Marne 2639,9 - 20 - 3 / Action Leucémies 91 0,7 - 605,6 - 10 / ADAM (Association d'Enfants Atteints de Médulloblastome) 2700 - 2 / Adapt (insertion des personnes handicapées) 178,2 / Adèle de Glaubitz - Institut Saint-André 251 / ADESBA 88 / ADESK 48 / AFM-Téléthon 1462 / AFPM (Ass Familiale Protestante Maranatha) 2050 - 40 / Agir & vivre l'autisme 2158,6 / Agir ensemble contre l'IMC 661,3 - 110 - 15 / AHTARAME 50 / Aide & Action 64291,9 / Aide Médicale Caritative France-Ukraine 639 - 40 - 2 / AJKM 147,8 / ALIS Association du Locked-In Syndrome 1389 / Alpha IV 810 - 210 - 23 / AMIS DE DHORPATAN CHEKOK ALU 3691,8 - 110 - 10 / Amis des Enfants du Monde 5 / Amitié les Mureaux - Ndioum 563 - 5 / Amoko 186 / An Eye For An Eye 237,7 - 5 / Anim'EnVie 19494,2 / Animacoeur 1229 / APEI du Val Brian 532,8 / APF France handicap 918,7 / Apiflordev 199,5 / APPHE Association pour la Protection et la Promotion de l'Homme dans son Environnement 59 - 77 - 11 / ARDAB 91,5 / AREVI 732 / Art Therapie Virtus 3 - 523,8 - 5 / ASD-Agir pour Soulager la Douleur 477 - 20 - 14 / ASEPT 41,2 - 606 - 50 / ASNIERES COMMUNE VIVANTE 460,5 / Associatio CISA (Centre d'Insertion et d'Accompagnement) 398 - 5 / Association Autour des Williams 940 - 17 / Association Cassandra ACCL 630 - 1570 / Association Christina Noble 936,9 - 100 - 5 / Association Coeur du Cinq 265,1 / Association Contre la Tuberculose et les Maladies Endémiques (ACTUME) 768 / Association d'Aide à l'Éducation de l'Enfant Handicapé (AAEEH) 571,7 - 15 - 3 / Association d'Aide au Développement du Village de Faradala au Mali (AADEFA) 1474 - 61 / Association de Familles de Traumatisés crâniens et de Cérébro-lésés Ile-de-France / Paris 1501,4 - 15 - 33 / Association de l'Humanité Rayonnante 594,6 - 170 - 18 / Association des Amis du Carrefour 375,1 - 70 / Association des diabétiques de Paris 181 / Association des Femmes Capverdiennes en France - A.F.C.V.F 5 / Association Fanfare 802,1 - 5 - 35 / Association française de soutien à Human Rights Watch 1496,1 / Association Française des Victimes du Terrorisme 700,5 - 66 / Association Française du Syndrome d'Angelman 1415 - 15 / Association Française du Syndrome de Rett 4,1 / Association Hémochromatose Paris Île-de-France 740 - 115 - 5 / Association ICCEME 714,4 - 5 / Association Jusna 624 / Association La Gerbe 450 - 4 / Association la Voûte Nubienne 404,8 - 100 - 5 / Association LE VALDOCCO 1144,8 - 60 - 5 / Association MAGEV 367,2 / ASSOCIATION MOUDERY JIIKE (ESPOIR MOUDERY) 1050,5 - 14 / Association Nationale Notre Village 58 / Association Naturaliste de l'Est Parisien (ANEP) 6 / Association Ninoo 19 / Association Percevoir 1206 - 395 / Association pour l'Informatique comme Ressource pour les Déficiants visuels 195 - 2 / Association pour le développement durable de la Vallée de la Chimie 28,4 / Association Renaissance Afrique 810,3 - 100 - 15 / Association Rives du Samansa 319 - 1 / Association Solidarité Sorbonne 852,6 / Association Vodobéré 276 / Association Zondehe 433 - 1 / ASTREE 819 / Athenas - UFCS Franche-Comté / Bourgogne Est 1029,9 / Autisme Ambition Avenir 1393,5 / Autisme France 2680,5 / Autistes sans Frontières 392,1 / Auvergne Nord Cameroun Développement 4,1 / AVENIR+ 1015,8 - 28 / Axe de Solidarité pour la Promotion de l'Education et de la Culture pour Tous (ASPECT) 598,2 / Bagagerie20 1362 / Banque Alimentaire de la Loire 727,1 / Belle & Bien 387,6 - 759,4 - 10 - 17 / Bibliothèques Sans Frontières 33941,4 / BLOOM 496,4 / Blooming, s'épanouir à l'école 696 / Bolly Deewani 329 - 26 / Bretagne Vivante 226 / Bureau 66 1502 / CADETS' CIRCUS 50,1 / CAP ou pas cap ? Comprendre et Agir à Paris ! 1491 - 17 / Cap' devant ! 5028,4 / CARE 875,4 / Centre Corot Entraide d'Auteuil 739,1 - 2153 / CEOP 1713 - 870 - 5 / Chantiers-Passerelles 390,4 / Chaussettes orphelines 211,5 - 5 / Chiens Guides d'aveugles de l'Ouest 4004,6 / Choeur d'Artichaut 933 / ClothoToYou 81,7 - 90 / Clowns Stéthoscopes 754 / Clowns Z'Hôpitau 4891 - 1 / Club Kiwanis Asnières Hauts-de-Seine 509 / Club Paris Golf 178 / Coeur de Forêt 475,7 / Coeur du Fouta 263 - 22 / Coeur et Action 1458,2 - 43 / Comité ONU Femmes France 12768,8 / Comité Tiers Monde Sourd 353 - 2 / Conserverie Coopérative de Marcoussis 315 - 270 / Coucou Nous Voilou 7324,5 / CR Illettrisme et Analphabétique 1518,9 / Créative Handicap 765 / Crocus Blanc 3794 - 610 - 56 / Croix Rouge

ANNEXES

● Arrondi en caisse ● Arrondi sur salaire ● Opération carte microDON ● Don en ligne ● Don par SMS ● Don sans contact et CB ● Don ponctuel exceptionnel

Française - UL de Nanterre 0,3 - 1203 / Croix Rouge Française Fonds de développement des projets 3087,2 / Croix Rouge Française UL 38 7,9 / Croix Rouge Française UL 74 12,8 / Croix Rouge Française UL 77 192,3 / Croix Rouge Française UL 78 414,2 / Croix Rouge Française UL 83 5,1 / Croix Rouge Française UL 91 311 / Croix Rouge Française UL 92 2315,7 / Croix Rouge Française UL 93 978,2 / Croix Rouge Française UL 94 7817,3 / Croix Rouge Française UL Aisne 5,4 / Croix Rouge Française UL Alpes Maritimes 7,1 / Croix Rouge Française UL Bouches du Rhône 6,2 / Croix Rouge Française UL Lyon Centre 143,9 / Croix Rouge Française UL Lyon Est 3,1 / Croix Rouge Française UL Paris 1/2 1133,5 / Croix Rouge Française UL Paris 10/3 2066 / Croix Rouge Française UL Paris 11 555,1 / Croix Rouge Française UL Paris 13 97,2 / Croix Rouge Française UL Paris 14 1297,5 / Croix Rouge Française UL Paris 15 44,2 / Croix Rouge Française UL Paris 16 399,7 / Croix Rouge Française UL Paris 17 807,3 / Croix Rouge Française UL Paris 19 762 / Croix Rouge Française UL Paris 20 1829,2 / Croix Rouge Française UL Paris 4 7,3 / Croix Rouge Française UL Paris 5 0,3 / Croix Rouge Française UL Paris 6 24,2 / Croix Rouge Française UL Paris 7 0,1 / Croix Rouge Française UL Paris 8 8,5 / Croix Rouge Française UL Paris 9 457,4 / Croix Rouge Française UL Reims 5,2 / Croix Rouge Française UL Val d'Oise 94,2 / Croix-Rouge française de Chaville 2025 / Culture Nature 434,3 / Culture Prioritaire 408,7 / Dans Les Yeux des Gazelles 94,1 - 20 - 6 / Dhiya 612 / Don du Sang Paris 3 / Dons Solidaires 1511,1 - 5 / Douleurs Sans Frontières 15,1 / Dumas Reunion 3510,9 / Dyspraxie France Dys 5 / E-Graine 52,1 / Ebullescence 3875,3 - 30 - 12 / ECD Sartrouville 199 / ECLAS 1425,7 / Ecolalies 272,9 / Eddiscae 2447,2 - 75 - 58 / Elles bougent 15,6 / Emmaüs Défi 12237,5 - 1432,9 - 303,2 / ENdi.libre 1224,2 / ENDomind France 222 - 30 - 30 / Enfance Maghreb Avenir (EMA) 396 - 31 - 7 / Enfance Partenariat Vietnam 161,9 - 4016 - 5 - 13 / Enghien Loisir Handicap (ELHAN) 3040 - 550 - 33 / Ensemble pour l'Education de la Petite Enfance 292 / Ensemble pour la Réussite 351 / Entraide Autisme en Val d'Oise 1156 - 45 - 72 / Entraides-Citoyennes 55,3 - 719,8 / Entrepreneurs du Monde 2026,3 / Epi'Sol 1121,2 - 100 - 10 / Epic Fondation France 15040,1 / EPSA 240 - 10 / Equipes d'action contre le proxénétisme 225,1 - 15 / Escapade Liberté Mobilité 539,3 - 60 / Espace Créateur de Solidarités 193,8 / ESPERANZA joie des enfants 2083,6 - 3910 / Ethic Ocean 141 - 3 / FASCAE 436,6 / Fédération Autisme Centre 2986,8 / Fédération Cheer Up 791 - 4 / Fédération des Malades et Handicapés - Union départementale du Val d'Oise 427 / Fédération Française de Cardiologie 218,2 / Fédération Nationale des Banques Alimentaires 8044,1 / Femmes Dignes 906 / Femmes En Danger 203,2 / Femmes unies de Waly 1834 - 9 / Fondation Agir Contre l'Exclusion (FACE) 166,5 / Fondation Air Liquide 768 / Fondation Arche 1860,5 / Fondation Auteuil 3888,3 / Fondation Bergonié 1531,8 / Fondation de France 13059,3 / Fondation des Femmes 338,3 / Fondation LINKTOGETHER 625,2 / Fondation Maison des Champs 102 / Fondation OVE 165,9 / Fondation RAJA 13636,1 / Fondation Raoul Follereau 84 - 2 / Fondation SIEL Bleu 2622,7 - 49566,8 / Fondation UP 1554,5 / Fonds ADIE 20388,5 / Fonds de dotation Simon de Cyrène 839,3 / Fonds sauvegarde patrim. de la lavande 197 / Français Langue d'Accueil 715,9 / France Active 50729 - 1644,2 / France Adot 95 943 / GAEE (Gojam Avenir d'Enfant d'Éthiopie) 9257 - 215 - 29 / Garidell14 153 - 2 / Génération Eco-responsables France 262 - 50 / Générations Solidaires Val-d'Oise 2 - 10 - 5 / Groupe d'Entraide Mutuelle Le Cap 1047 - 175 / Groupe SOS 7710 - 303,2 / Guinée à Construire Ensemble 1113 / Habitat et Humanisme 1775,7 / Handi'Chiens 10040,1 / HATI Handicap Indonésie 451,4 / ICI ET LA-BAS TIE-TAA 254 - 385 / IMAGYN 367 - 525 - 34 / Indian development education project 968 - 2 / Info Birmanie 800,3 - 3 / Innocence en danger 2088,2 / Inseme 12200,3 / Insertion Handicap 855 / Institut Curie 807 / Institut Curie 6151,8 / Institut de l'Engagement 5308 - 303,2 / Institut Gustave Roussy 131,6 / Institut Télémaque 631,9 / J'imagerais 18,9 - 211,3 - 50 - 30 / JALMALV Val d'Oise 146 - 20 / Joséphine pour la beauté des femmes 38021,7 - 678 / JPA Développement Humanitaire 354 / Kap Natirel 437,7 / Kassoumai 78 3460,4 - 1545 - 11 / Kynarou 1023 - 30 - 22 / L'alternative urbaine 366 - 50 / L'Appel 472,7 - 5 / L'association L'entreprise école 145,3 / L'École à l'Hôpital 3385,8 / L'Étoile de Martin 16886,1 / L'un est l'autre 1071,6 / La Chaîne de l'Espoir 834,6 / La Chaîne de l'Espoir-Antenne Bordeaux 3693 - 20 - 5 / La Cloche 826,9 - 20866,3 - 1690,6 - 28 / La Luciole 582,4 / La maison de Tom Pouce 1337,6 / La Maison du Possible 1380 - 91 / La Maizon 176 / La Péniche du Coeur 2571 - 3 / La Porte Ouverte - Paris 576 - 12 / La Tablée des Chefs France 173,3 / La Visite des Clowns 1886 - 100 / LALLAB 591 - 179 /

ANNEXES

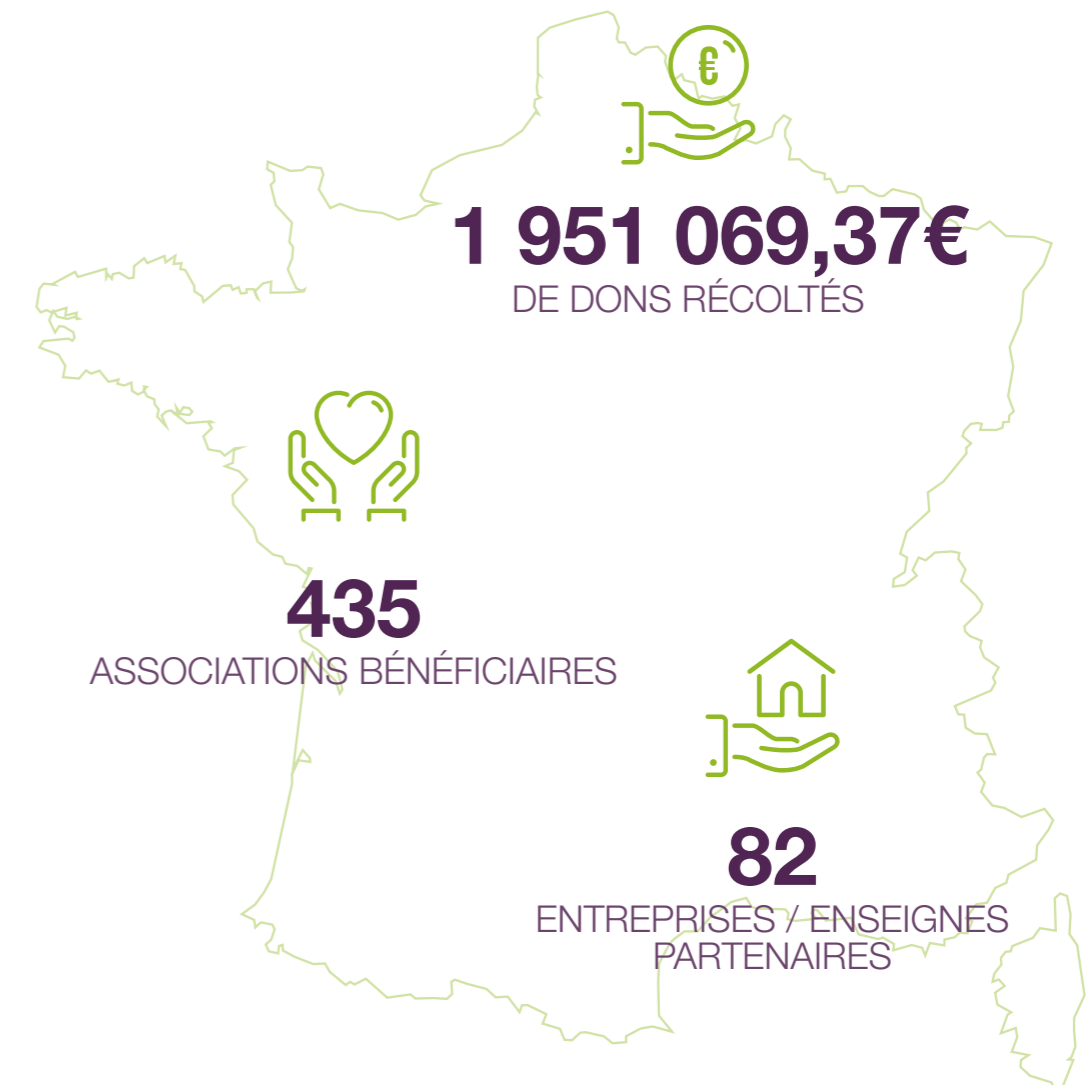
● Arrondi en caisse ● Arrondi sur salaire ● Opération carte microDON ● Don en ligne ● Don par SMS ● Don sans contact et CB ● Don ponctuel exceptionnel

Le Cancer du sein Parlons-en! 49564,5 / Le Cartable Fantastique 453,7 - 131,5 / Le Marché Solidaire 1211,3 - 12 / Le Monde à Travers un Regard 206 / Le Refuge 1676 - 50 / Le Soleil Levant 915 / Leo Lagrange Nord IDF 457 / Les Amis de Gianpaolo 1989 - 30 / Les amis de l'ENIJE Paris/Togo 611 - 15 - 4 / Les Amis du Baobab 1587 - 1 / Les Ateliers du Travail 577,6 - 1 / Les Blouses Roses de Bordeaux 729 - 10 - 10 / Les Bonnes Fées 6364,5 / Les Champs du Coeur 672,6 - 4 / Les Clowns de l'Espoir 15,6 / Les enfants de Maccarthy 658 - 12 / Les Papillons Blancs 2008 - 5 / LES PARQUES - PTITS HEROS DU QUOTIDIEN 180,4 / Les Petites Mères 398,4 / Les petits frères des pauvres 760,7 / Les Restos du Coeur 48,6 - 37423,2 - 2009,1 / Ligue contre le Cancer - Comité du Val d'Oise 666 - 2 - 2 / Lions Club Paris Île de la Cité 420 / Lire et Écrire pour Réussir 1158 - 67 / Loisirs Pluriel Paris 6 2146,5 - 10 / Lud'Éveil Courbevoie 1762 - 140 - 20 / Lumière du Monde 553 - 8 / Magie à l'hôpital 850,5 / Magissoin 1931 - 490 - 39 / Main dans la main 351,2 / Main dans la main et solidaires 2731 / Mains Agiles 17,6 - 117 / Maison des Loisirs et de la Culture 2 / Maison pour vivre 257,4 / Maisons d'accueil l'Îlot 493 / Make a wish 1519,8 / Mali-Médicaments 1454,3 - 335 / Mamans Sans Frontières 485 - 12 / Mécénat Chirurgie Cardiaque 1780,7 / Medair 286,1 / Médecins de l'Imaginaire 4754 - 15 - 21 / Melun Insertion Solidarité Accueil 404,9 - 10 / Mission Internationale DIMPA 520,5 - 50 / Monsieur Nez Rouge 376,9 - 30 / Mosaiques 9 1038 - 30 / MOVEMBER 154055,8 / MyLocal Project 1152 - 59 / NAMBIKKAY 5456,3 / Nature Accessible à Tous - Accueil de Personnes Handicapées 1567,8 / Nos quartiers ont du talent 532,3 / Notre quartier 13 39,2 - 10 / Nour 729 - 5 - 3 / Objectifs Jeunes 80,4 / ODAAS 355,5 / Œuvre Falret 221,7 - 10 - 7 / OFA | Observatoire Français d'Apiculture 64,1 / One Love 672 / Opti'vélo 283,5 - 10 - 10 / Orphelins Sida International 2835 / Pacofen 597,8 - 230 / Parole de Chien 614 / Parrainage 33 1347 / PARTAGE Bordeaux Gironde 1836 - 30 / Partage Paris 430,2 - 10 - 10 / Partenaires 397,7 / Passerelle Enfants d'Ethiopie 1471,5 / Passerelles Numériques 9186,4 - 303,2 / Petit Coeur de Beurre 9447,8 - 21,2 - 47 / Petits Princes 11,1 - 2830,2 - 2451,3 - 1284,2 / Planète Finance 2859,9 / Planète Urgence 115191,7 - 21243,3 - 254 / Positive Planet 4820,2 / Pour un sourire d'enfant 23416,3 / Pour un sourire d'enfant Aquitaine (PSE) 2487 - 77 / Premiers Plans 8250,5 / Projet Imagine 41 / Prolific 67,4 / Protection Civile de Courbevoie 2113,9 - 17 / Protection Civile de Paris 5586,9 / Quintette Association 1726 - 36 / Reporters sans Frontières 1751,5 / Réseau Cocagne 1515,5 - 10281,3 / Réseau Ivoire Pro Santé 1383 / Réseau KILONGA 288 - 2 / Réseau Sclérose en plaques IDF Ouest 1144 - 30 / Rêve de Cinéma / Les toiles enchantées 1655,9 / Rêves 4214,8 - 294,7 / RIAU 491,9 / Rire Médecin (siège paris) 8452,8 / Rotary Club de Chelles 348 - 6 / S.O.S Amitié Paris Île-de-France 2946 - 10 - 5 / SADEMA 496 / Secours Catholique 1120,2 / Secours Islamique France 556,3 - 10 - 36 / Secours Populaire (Argenteuil) 1138,4 / Secours Populaire Français Comité de Paris 472,9 - 27832,5 - 16661,3 - 1 / Secours Populaire Français Comité de Pontault Combault 51,2 / Secours Populaire Français Comité du 13 105,5 / Secours Populaire Français Comité du 26 82,7 / Secours Populaire Français Comité du 34 36,8 / Secours Populaire Français Comité du 38 85,1 / Secours Populaire Français Comité du 45 0 / Secours Populaire Français Comité du 60 75,6 / Secours Populaire Français Comité du 66 23,2 / Secours Populaire Français Comité du 69 1229,7 / Secours Populaire Français Comité du 73 27,2 / Secours Populaire Français Comité du 74 66,8 / Secours Populaire Français Comité du 77 796 / Secours Populaire Français Comité du 78 1570,1 / Secours Populaire Français Comité du 83 14,5 / Secours Populaire Français Comité du 91 3751 - 4 / Secours Populaire Français Comité du 92 5826,3 - 731,3 / Secours Populaire Français Comité du 93 3657,4 / Secours Populaire Français Comité du 94 4920,8 / Secours Populaire Français_Siège 855,9 - 14206,6 / SED Solidarité Enfance Dévouement 2043 / SEED Foundation 355,4 - 18 / SénéVallois 783 - 360 - 12 / Simon de Cyrène 2778 - 5 / SNL Paris 1359 - 4 / Société de Protection de l'Enfance 110,9 / Soli-sé 1838 - 140 - 5 / Solidarité Enfance Khmère 400 / Solidarité handicap France Cameroun 334 - 5 / Solidarité NDEM France 1267 - 1015 - 20 / Solidarité Prothèses Sénégal 301,3 / SOS Casamance 302 / SOS homophobie 1470 - 188 / SOS Villages d'enfants 2835,1 / Source Vive 3400 - 10 / Sourire Sans Souffrir 1683 - 2 / Special Olympics France 1689 - 8 / T'HandiQuoi 175,4 / Tandem Réfugiés 1406,8 / tarbayavideo 137,6 / Tawaangal pastoralisme 269 - 5 / TECHNAP 2878 - 9 / Télécoms Sans Frontières 26794,4 / Teriya Amitié Mali 945 / Terre D'Abeilles 330,9 / Terre de Liens Ile de France 394 / Terre et Humanisme 2777,2 - 607,1 - 5 - 140 / Théodora

ANNEXES

● Arrondi en caisse ● Arrondi sur salaire ● Opération carte microDON ● Don en ligne ● Don par SMS ● Don sans contact et CB ● Don ponctuel exceptionnel

3039,9 / Thilogne Association Développement 127,4 - 24 / Toit à Moi 330,7 - 14 / Tout en Parlant 48,9 - 247,6 / Toutes à l'École 408318,6 - 20,1 / Trisomie 21 1,3 / Trisomie 21 Hauts-de-Seine 1502,2 - 340 - 7 / Tunespoir 820 - 10 - 170 / Tyo Story 747,4 - 75 - 20 / Un Bouchon Une espérance 656 / Un enfant par la main 2172,2 - 1038 / Un Regard pour Toi 1485 - 2 / Un rêve indien 19,2 / Une Option de Plus 447 / Une Souris Verte 23,4 / UNICEF 345 - 1865,7 / UNICEF Paris 777 / Union pour l'enfance 782,6 / Unis Vers le Sport 33044,5 / UNISSON 102 - 10 - 1 / Vagdespoir 295,3 / Vaincre la misère par... 546 / Vaincre la Mucoviscidose 395,7 / Vaincre Noma 6013,6 / VECV 606 / Vivre Comme Avant 19149,2 / Voyage et Sens 278,9 - 70 - 41 / White Rabbit 732 - 105 - 71 / Wodobere 264 - 4 / YAADAL Marchons ensemble 371,9 / Zéro Déchet Lyon 151,3 / Zero Waste France 5509,7







www.lereflexesolidaire.org

LE RÉFLEXE SOLIDAIRE

170, rue Raymond Losserand - 75014 Paris

Mail : contact@lereflexesolidaire.org